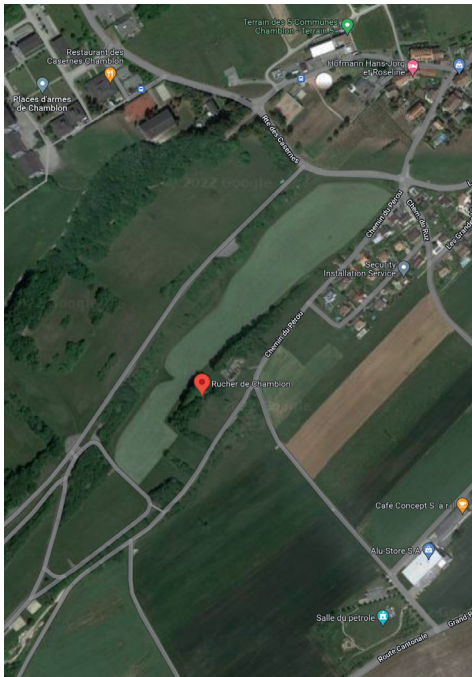


# Dans les hauteurs d'Yverdon

## Le Rucher de Chamblon/Vaud



### SITUATION :

- Chamblon est une commune suisse du canton de Vaud, située dans le district du Jura-Nord vaudois.

Le rucher se trouve sur la colline de Chamblon proche de la célèbre place d'arme, de la Caserne et de l'école de recrue d'infanterie.

- Situation géographique :  
Colonne aux abeilles, commune de Chamblon, VAUD
- 600 mètres d'altitude.

### LE RUCHER :

- TRADITIONNEL RUCHER PAVILLON datant de 1970

Entouré d'arbre qui les protègent, isolé sur la colline de Chamblon, avec vue sur le lac de Neuchâtel, les ruches peuvent profiter d'un cadre calme et entouré de verdure variées.

- Un écrin de verdure idéal pour le bien-être des abeilles
- Un espace qui leur est entièrement dédié.

Apicultrice du rucher  
de la Miellerie

**Odile Mermoud**

avec plus de 20 ans de pratique  
dans l'apiculture

AVEC BREVET FÉDÉRAL D'APICULTURE



[www.miellerie.ch](http://www.miellerie.ch)

Suisse romande  
pour le rucher Vaudois  
Odile Mermoud

Ch. des Planchamps 4  
1066 Epalinges

+41 78 765 68 46

[info@miellerie.ch](mailto:info@miellerie.ch)

